

全球暖化、地殼變動加劇，世界各地天災頻傳，促使全球建築業者對於建築安全係數的提高不敢掉以輕心，更安全的建築工法已是大家一致追求的目標。

本公司自成立以來，不斷研究開發，經多年的實務經驗與技術面的提昇、積極改良，推出SSNRC新建築施工法，深受業界重視，並創下輝煌的實績（參考本公司網頁），為普及於建築層面，本公司再研發改良，推出有別於鋼構SNRC建築工法的非鋼構SNRC建築系統工法。

SNRC建築系統工法除了抗震、防火、輕質、安全、隔音等特色之外，還有節省工時的利益，在分秒必爭的現代社會，工程效率是最重要的節能重點之一，另外，本工法所使用的各項材料，均屬鋼鐵建材，可回收重複使用，無二次污染問題，可說是符合現代環保需求的綠色建材。

SNRC系統工法

(S輕鋼骨架 N鋼網 RC鋼筋混凝土)

免拆網模綠色環保建材



桃園龜山 - 食品業中央廚房



苗栗公館 - 民宿餐廳



南投日月潭 - 纜車站體



桃園觀音 - 石化儲運站



桃園平鎮 - 集合住宅獨棟別墅



桃園龜山 - 造漆廠辦



台北新莊 - 廠辦大樓

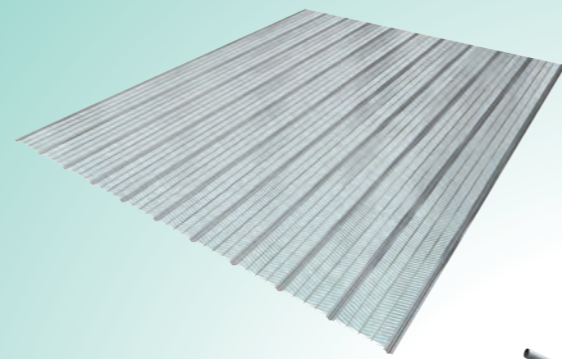


台中清水 - 加油休息站

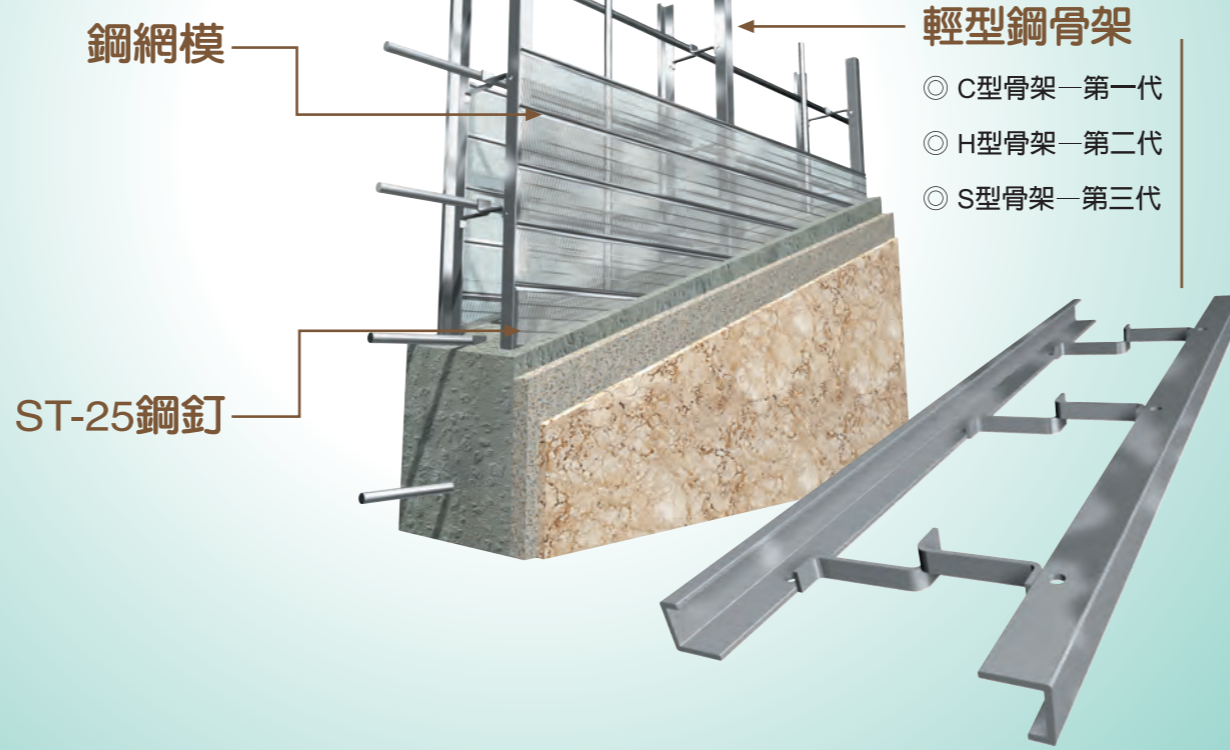
以上略舉本公司工程實績（請參考本公司網站），任何複雜結構，都可以使用勁龍鋼鐵SNRC系統工法

免拆網模（速固牆、鋼網牆、RC鋼壁、勁牆、輕勁牆）

抗震 防火 輕質 安全 隔音



SNRC 系統工法
免拆網模綠色環保建材



經銷代理商



勁龍鋼鐵成型有限公司

Jinlong Steel Development Co., Ltd.

公司：台中市烏日區大明路成豐巷51號

電話：04-23353948 傳真：04-23353647

信箱：jinlong.steel@gmail.com

網址：http://www.strongwall.com.tw



1 放樣



2 柱筋綁紮



3 柱框架組立



4 樑框架組立



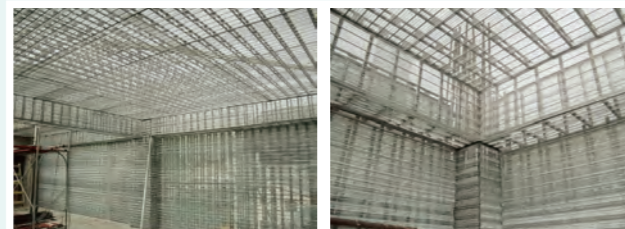
5 外牆桁架組立



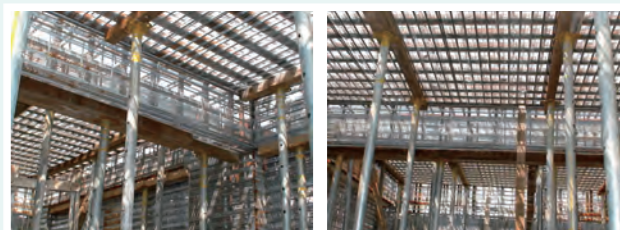
6 樓板桁架組立



7 內隔間桁架組立



8 網模組裝



9 樑板載重支撐組立



10 樑板鋼筋綁紮

11 複驗



12 混凝土澆置



13 養護完成支撐拆除



14 逐層多層RC結構施工



15 泥做粉刷



16 表面裝飾材施工

SNRC系統工法 免拆網模綠色環保建材

工法優勢

1. 降低各項施工成本

免拆網模	勝	產品比較	模 板
降低工地清潔費用	50~70%	工程廢棄物為鋼鐵材可回收	模板木屑、鐵釘、鐵絲、角材廢料多，清潔費用高
降低混凝土壓送成本	5~20%	高度無限制，不需重覆接管澆置，造型線條一次組模完成，澆置次數減少	例：7米高之模體或線條造型，需分2次或多次組模
降低混凝土材料損耗	4~8%	牆體厚度均勻	牆厚度靠模擋控制，綁紮鐵絲或鎖螺桿螺絲，工人力道不同造成深淺不同
降低泥作施工工資	10~20%	網模平整度高	牆厚度靠模擋控制，綁紮鐵絲或鎖螺桿螺絲，工人力道不同造成深淺不同
降低泥作水泥、砂材料	10~20%	網模平整度高	牆厚度靠模擋控制，綁紮鐵絲或鎖螺桿螺絲，工人力道不同造成深淺不同
降低鋼筋綁紮成本	5~15%	鋼筋綁紮次數減少工時損耗少	需配合模板組，單面模雙面模，鋼筋綁紮派工不易，工時損耗大
降低水電成本	5~15%	水電配管容易工時損耗少	需配合模板組單面模雙面模，鋼筋綁紮、水電派工不易，工時損耗大
營建進度控管精準可減少工期約1/3到1/2 = 降低營建管銷成本 = 降低6%	6%	免拆網模材料體積小，用多少進多少，環境乾淨整齊	模板體積大，拆模組模、模板搬運、廠區清潔、人多事雜，工區環境雜亂

2. 精準提高施工品質：

- 避免混凝土澆置時產生蜂巢空洞冷縫粒料分離現象。
- 防止混凝土壓送時加水。
- 易於掌控RC結構品質。
- RC牆牆心錨定、圍束力量大。
- 造型可塑性大。
- 無樓高高度限制。

3. 綠色環保建材：原料皆為鋼鐵材，可回收加工重複使用，無二次污染問題。

材料型號與規格

輕型鋼骨架

- C型骨架-適用於建物樓板、樓梯灌注混凝土；隔間灌注輕質砂漿
 - 編號C70=尺寸D70*20*1.15*L
 - 編號C105=尺寸D105*20*1.15*L
 - 編號C130=尺寸D130*20*1.15*L
 - 編號C150=尺寸D150*20*1.15*L
- H型骨架-適用於隔間、外牆灌注混凝土
 - 編號H70=尺寸D70*20*1.15*L
 - 編號H90=尺寸D90*20*1.15*L
 - 編號H110=尺寸D110*20*1.15*L
 - 編號H130=尺寸D130*20*1.15*L
 - 編號H140=尺寸D140*20*1.15*L
 - 編號H170=尺寸D170*20*1.15*L
 - 編號H190=尺寸D190*20*1.15*L
 (以上D尺寸可依客戶需求調整)
- S型骨架-適用於隔間、外牆灌注混凝土
 - 編號S70=尺寸D70*18*1.5*L
 - 編號S100=尺寸D100*18*1.5*L
 - 編號S120=尺寸D120*18*1.5*L
 - 編號S135=尺寸D135*18*1.5*L
 - 編號S150=尺寸D150*18*1.5*L
 - 編號S180=尺寸D180*18*1.5*L

鋼網模

- 擴張網-適用於基礎、橋樑工作區間縫用、建物披覆加強抗裂用、建物免拆模用
 - 編號EN-A=尺寸600*2400* ≥ 0.325 *孔目 ≤ 1.5
 - 編號EN-B=尺寸600*2400* ≥ 0.325 *孔目 ≤ 2
 - 編號EN-C=尺寸600*2400* ≥ 0.325 *孔目 ≤ 2.5
 - 編號EN-D=尺寸600*2400* ≥ 0.325 *孔目 ≤ 3
 - 編號EN-E=尺寸600*2400* ≥ 0.325 *孔目 ≤ 3.5

L鐵

- 適用於免拆網模上下槽鐵、開口、造型收邊、框架角材
 - 編號L25*25=尺寸25*25*1.15*L
 - 編號L22*22=尺寸25*25*1.15*L

U型槽鐵

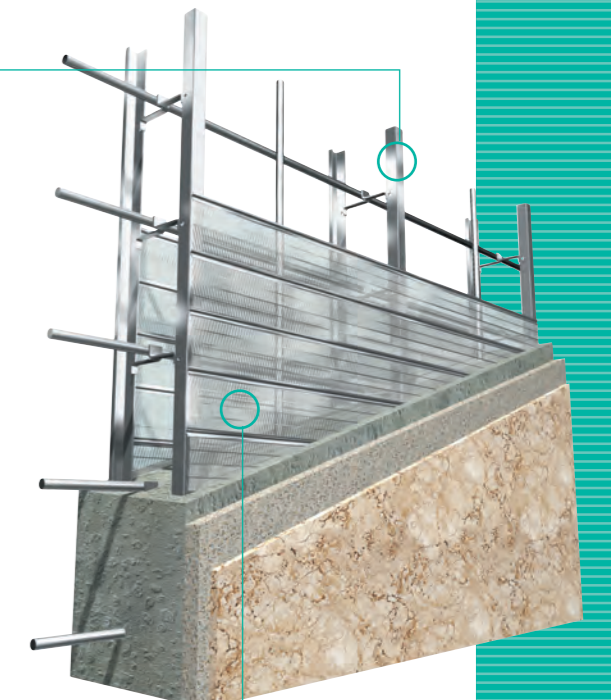
- 適用於免拆網模上下槽鐵、開口、造型收邊、框架角材
 - 編號U25*16=尺寸16*25*16*1.15*L
 - 編號U20*15=尺寸15*20*15*1.15*L

鋼釘

- 平釘-適用於將鋼網模固定於骨架上骨架板厚 ≥ 1.2 mm
 - 編號ST-25
- 迴旋釘-適用於將鋼網模固定於骨架上骨架板厚 < 1.2 mm
 - 編號RST-25

氣動槍

- 氣動鋼釘槍-適用於將鋼網模固定於骨架上
 - 編號AOG-25



※ 免拆網模預製品規格：
30*L, 35*L, 40*L, 45*L,
50*L, 55*L, 60*L, 80*L,
90*L, 100*L
其他尺寸
可依客戶需求另外訂製，
適用範圍：
連續壁、複壁、柱體...